

# 2026 AUF ZWEI RÄDERN



# LIEBE BÜRGERINNEN UND BÜRGER



Es freut mich sehr, Ihnen den Umweltkalender 2026 präsentieren zu dürfen! Heuer dreht sich alles um die Mobilität mit dem Fahrrad. Wir zeigen, wie wir alle das Rad im Alltag nutzen können, um flexibler unterwegs zu sein und unsere Gemeinde aktiv zu erleben.

Ein besonderer Dank gilt der Klima- und Energiemodellregion Traunstein, dem Regionalmanagement OÖ und der Fahrradberatung OÖ für die fachliche Unterstützung beim Ausarbeiten der Themen.

Das Umweltreferat, betreut von Alexander Strobl, steht Ihnen weiterhin mit Rat und Tat zur Seite und hilft, wenn Sie Fragen rund um das Radfahren oder andere Themen aus dem Bereich Umwelt und Nachhaltigkeit haben. Auf der letzten Seite finden Sie alle wichtigen Kontakte und Ansprechpartner.

Neben praktischen Tipps zum Radfahren enthält der Kalender auch viele Hinweise auf Feste, Veranstaltungen und Highlights in unserer schönen Gemeinde.

Bürgermeister DI Martin Pelzer, BEd

## FAHRRAD BERATUNG OBERÖSTERREICH



Die FahrRad Beratung OÖ unterstützt Gemeinden und Regionen dabei, den Alltagsradverkehr zu fördern und sicherer zu machen. Gemeinden erhalten mit der Beratung eine maßgeschneiderte Fahrradstrategie. Für OÖ Gemeinden ist die FahrRad Beratung Plattform für Vernetzung, Information und Bewusstseinsbildung rund ums Radfahren.

*Projektleiter Fahr Rad Beratung Robert Stögner*



## REGIONALMANAGEMENT OBERÖSTERREICH



Das Regionalmanagement Oberösterreich unterstützt Gemeinden und Regionen dabei, ihren Lebensraum aktiv zu gestalten. Im Fachbereich Mobilität arbeiten die regionalen Mobilitätsmanager:innen eng mit lokalen Partnern zusammen, um alltagsnahe und klimafreundliche Mobilitätslösungen zu entwickeln und Projekte vor Ort zu begleiten.

*Regionalmanagerin DI Barbara Klepatsch*



## KEM-TRAUNSTEIN



Die Klima- und Energie-Modellregion Traunstein ist der Zusammenschluss von 13 Gemeinden im nördlichen Teil des Bezirks Gmunden, die gemeinsam an einer nachhaltigen Energiezukunft arbeiten. Im Fokus stehen der Ausbau erneuerbarer Energien, Energieeffizienz sowie Projekte zur klimafreundlichen Mobilität – mit dem Ziel, regionale Ressourcen sinnvoll zu nutzen und Emissionen zu senken.

*KEM-Manager Ing. Christian Hummelbrunner*



# RÜCKSICHT DURCH ABSTAND

## in Altmünster



Altmünster

1,5m



~~Altmünster~~

2,0m



# JÄNNER

## RÜCKSICHT DURCH ABSTAND

Sicherheit im Straßenverkehr beginnt mit Rücksichtnahme. Besonders Radfahrer:innen, Fußgänger:innen sowie Kinder sind im Ortsgebiet auf achtsames Verhalten angewiesen. Beim Überholen von Fahrrädern gilt daher: mindestens 1,5 Meter Abstand im Ort, außerhalb 2 Meter. Dieser Sicherheitsabstand schützt Leben und verhindert gefährliche Situationen. Ein zu kleiner Abstand kann schwere Folgen haben – daher: lieber bremsen, warten und mit ausreichend Abstand überholen!

DO	<b>1</b>	• Neujahrsgottesdienste Altm., Nk., Rdlm. <i>Neujahr</i>
FR	<b>2</b>	
SA	<b>3</b>	• Die Heiligen 3 Königsreiter
SO	<b>4</b>	• Kartenvorverkauf RDL
MO	<b>5</b>	• Glöcklerlauf
DI	<b>6</b>	• Gottesdienste mit Sternsängern Altm., Nk., Rdlm. • Die Heiligen 3 Königsreiter <i>Hl. 3 Könige</i>
MI	<b>7</b>	4w 2w  
DO	<b>8</b>	4w 2w  
FR	<b>9</b>	4w 2w  
SA	<b>10</b>	4w 2w  
SO	<b>11</b>	• Marktmeisterschaften Eisstock

MO	<b>12</b>	Bio 
DI	<b>13</b>	RT GT Bio   
MI	<b>14</b>	RT GT Bio   
DO	<b>15</b>	RT GT  
FR	<b>16</b>	RT GT  
SA	<b>17</b>	• Marktmeisterschaften Ski- und Snowboard
SO	<b>18</b>	
MO	<b>19</b>	• Infoabend ZEITBANKplus
DI	<b>20</b>	2w 
MI	<b>21</b>	2w 
DO	<b>22</b>	2w 

FR	<b>23</b>	2w 
SA	<b>24</b>	• Visionsklausur Pfarre Neu • Kindersegnung Altm., Nk
SO	<b>25</b>	
MO	<b>26</b>	Bio 
DI	<b>27</b>	Bio 
MI	<b>28</b>	Bio 
DO	<b>29</b>	
FR	<b>30</b>	
SA	<b>31</b>	

Veranstaltungs-Details: [www.altmuenster.at](http://www.altmuenster.at)



-  Bioabfall
-  Rote Tonne Altpapier
-  Gelbe Tonne Plastik & Metall
-  Restmüll 2-wö.
-  Restmüll 4-wö.



# FEBRUAR

## ••• PUMPTRACK SOS-KINDERDORF

Der öffentliche Pumptrack beim SOS-Kinderdorf Altmünster bietet Kindern und Jugendlichen Raum für Bewegung, Geschick und Gemeinschaft. Er stärkt Koordination und Ausdauer, fördert Freude an der Bewegung und trägt zum Abbau von Barrieren bei. So wird die Eingliederung des Kinderdorfs in die Ortsgemeinschaft unterstützt und das Miteinander gestärkt. Auch der neue Spielplatz ist öffentlich zugänglich.

SO	<b>1</b>	• Kinderfasching Rdlm.	
MO	<b>2</b>		
DI	<b>3</b>		4w 2w 
MI	<b>4</b>		4w 2w 
DO	<b>5</b>		4w 2w 
FR	<b>6</b>		4w 2w 
SA	<b>7</b>		
SO	<b>8</b>		
MO	<b>9</b>		Bio 
DI	<b>10</b>		RT GT Bio 
MI	<b>11</b>		RT GT Bio 

DO	<b>12</b>	• Faschingssitzungen Rdlm. – 16.2.	RT GT 
FR	<b>13</b>	• Knirpsefasching Altm.	RT GT 
SA	<b>14</b>	• Pyjamaball	
SO	<b>15</b>	• Faschingsumzug Nk. • Faschingsausschank FF Nk.	
MO	<b>16</b>	Semesterferien – 20.2.	
DI	<b>17</b>	• Häuslerball • Fasching Nk. & Rdlm.	2w 
MI	<b>18</b>	• Gottesdienste Altm., Nk., Rdlm. Aschermittwoch	2w 
DO	<b>19</b>		2w 
FR	<b>20</b>		2w 
SA	<b>21</b>		
SO	<b>22</b>		

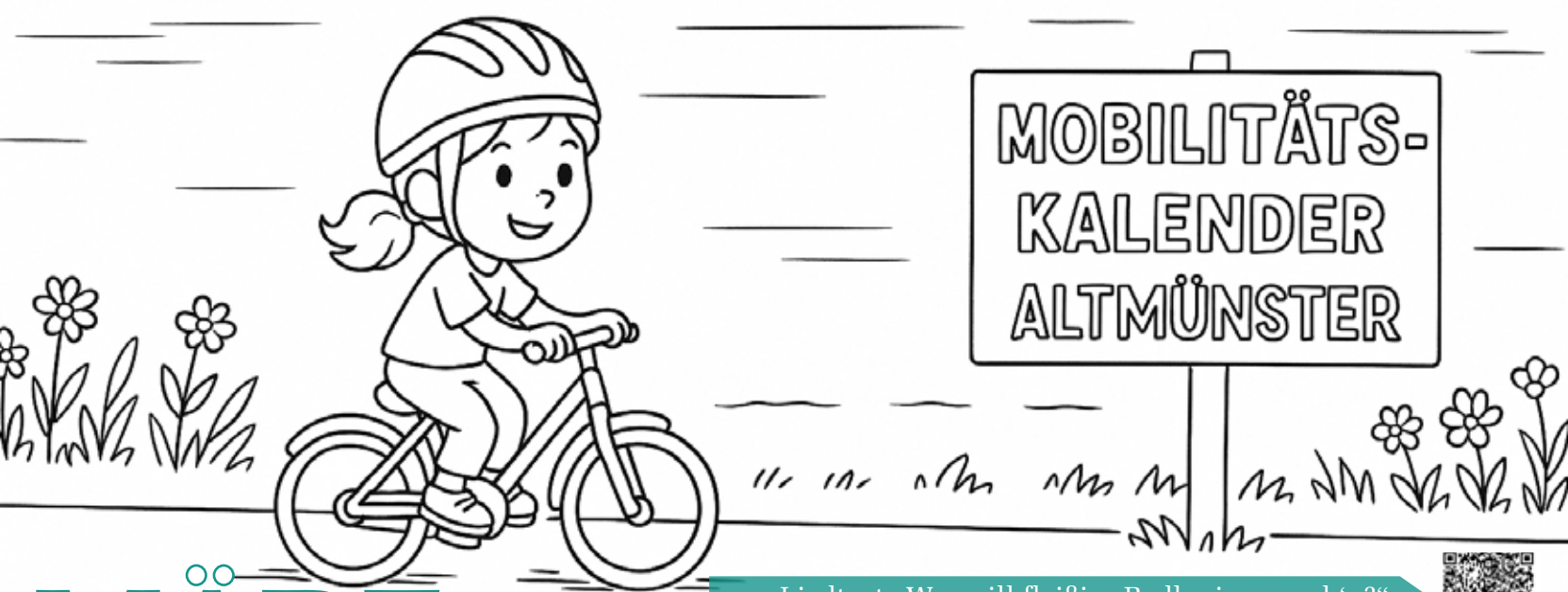
MO	<b>23</b>		Bio 
DI	<b>24</b>		Bio 
MI	<b>25</b>		Bio 
DO	<b>26</b>		
FR	<b>27</b>		
SA	<b>28</b>		

Veranstaltungs-Details: [www.altmuenster.at](http://www.altmuenster.at)



- Bioabfall
- Rote Tonne Altpapier
- Gelbe Tonne Plastik & Metall
- Restmüll 2-wö.
- Restmüll 4-wö.





# MÄRZ

zum Liedtext „Wer will fleißige Radler:innen seh'n?“



## FAHR RAD – BLEIB BUNT!

Male dieses Bild aus und hole dir eine kleine Überraschung am Marktgemeindeamt.

SO <b>1</b>		DO <b>12</b>	RT GT  	MO <b>23</b>	Bio 
MO <b>2</b>		FR <b>13</b>	RT GT  	DI <b>24</b>	Bio 
DI <b>3</b>	4w 2w  	SA <b>14</b>	• KinderSachenBasar • Märzenbecher(n) FF Rdln.	MI <b>25</b>	Bio 
MI <b>4</b>	4w 2w  	SO <b>15</b>		DO <b>26</b>	
DO <b>5</b>	4w 2w  	MO <b>16</b>		FR <b>27</b>	
FR <b>6</b>	4w 2w  	DI <b>17</b>	2w 	SA <b>28</b>	• Frühjahrskonzert MMV Altm. • Osteraktion Rdln. • Palmsegnung Altm. • Frühlingsbeginn Eggerhaus
SA <b>7</b>	• Bauernmarkt	MI <b>18</b>	2w 	SO <b>29</b>	• Palmsegnungen Altm., Nk., Rdln.
SO <b>8</b>		DO <b>19</b>	• Josefifeier 2w 	MO <b>30</b>	Osterferien – 6.4.
MO <b>9</b>	Bio 	FR <b>20</b>	2w 	DI <b>31</b>	4w 2w  
DI <b>10</b>	RT GT Bio   	SA <b>21</b>	• Landjugendball	Veranstaltungs-Details: <a href="http://www.altmuenster.at">www.altmuenster.at</a>	
MI <b>11</b>	RT GT Bio   	SO <b>22</b>		 	
				 Bioabfall  Rote Tonne Altpapier  Gelbe Tonne Plastik & Metall	
				 Restmüll 2-w.  Restmüll 4-w.	



„Entdeckertour Süd“ im Radstern Gmunden



Foto & Grafik: Regionalmanagement OÖ

# APRIL

## DER RADSTERN GMUNDEN

Für Altmünster ist der Radstern Gmunden eine wertvolle Verbindung zu Gmunden und den Nachbargemeinden. Die immer besser ausgebauten und beschilderten Radwege laden dazu ein, Wege umweltfreundlich und aktiv zurückzulegen. Ob zur Arbeit, am See entlang oder einfach zum Vergnügen – der Radstern stärkt Bewegung, Zusammenhalt und nachhaltige Mobilität in und um Altmünster.

MI	1	4w 2w	
DO	2	• Gründonnerstagsliturgie Altm., Nk.	4w 2w
FR	3	• Kinderkreuzweg Altm., Nk. • Karfreitagsliturgien Altm., Nk., Rdlm.	4w 2w
SA	4	• Bauernmarkt • Osternacht Altm., Nk., Rdlm.	Bio
SO	5	• Gottesdienst Ostersonntag Altm., Nk. Rdlm. <i>Ostersonntag</i>	
MO	6	• Gottesdienst Ostermontag Altm., Nk., Rdlm. <i>Ostermontag</i>	
DI	7		GT Bio
MI	8		RT GT Bio
DO	9		RT GT
FR	10	• Feuerlöscherüberprüfung Nk. – 11.4.	RT GT
SA	11		

SO	12		
MO	13		
DI	14		2w
MI	15		2w
DO	16		2w
FR	17	• Familienkonzert Pfarrsaal	2w
SA	18	• Frühjahrskonzert Rdlm.	
SO	19		
MO	20		Bio
DI	21		Bio
MI	22		Bio

DO	23		
FR	24	• Zeltfest Nk. bis 26.4.	
SA	25	• Erstkommunion Rdlm. • Pflanzenmarkt	
SO	26		
MO	27		
DI	28		4w 2w
MI	29		4w 2w
DO	30	• Maibaumaufstellen	4w 2w

Veranstaltungs-Details: [www.altmuenster.at](http://www.altmuenster.at)





# MAI

## ... E-LASTENRAD ZUM AUSPROBIEREN

Im Mai steht in Altmünster ein E-Lastenrad der Klima- und Energiemodellregion Traunstein bereit – eine tolle Gelegenheit, etwas Neues auszuprobieren! Das Rad kann im Gemeindeamt kostenlos und unkompliziert ausgeliehen werden. Ob für Einkäufe, kleine Ausflüge oder den Alltag: Das E-Lastenrad bietet Platz für Kind und Gepäck und zeigt, wie viel Spaß umweltfreundliche Fortbewegung machen kann.

FR <b>1</b>	• Weckrufe der Musikvereine <i>Staatsfeiertag</i>	DI <b>12</b>	2w	SA <b>23</b>	• Firmung Altm. • Yngling Staatsmeisterschaft – 25.5.
SA <b>2</b>	• Bauernmarkt 4w 2w	MI <b>13</b>	2w	SO <b>24</b>	<i>Pfingstsonntag</i>
SO <b>3</b>		DO <b>14</b>	• Ehejubilarsfeier • Traunseewoche h26 & Shark – 16.5. <i>Christi Himmelfahrt</i>	MO <b>25</b>	• Firmung Nk. <i>Pfingstmontag</i>
MO <b>4</b>	Bio	FR <b>15</b>	2w	DI <b>26</b>	4w 2w
DI <b>5</b>	RT GT Bio	SA <b>16</b>	2w	MI <b>27</b>	4w 2w
MI <b>6</b>	RT GT Bio	SO <b>17</b>	• Saisoneröffnung Viechtauer Heimathaus	DO <b>28</b>	4w 2w
DO <b>7</b>	RT GT	MO <b>18</b>	Bio	FR <b>29</b>	4w 2w
FR <b>8</b>	RT GT	DI <b>19</b>	Bio	SA <b>30</b>	• Erstkommunion Nk.
SA <b>9</b>	• Maiandacht Bauchtkapelle • Erstkommunion Altm. • Schützenstadtfest Nk.	MI <b>20</b>	Bio	SO <b>31</b>	
SO <b>10</b>	<i>Muttertag</i>	DO <b>21</b>		Veranstaltungs-Details: <a href="http://www.altmuenster.at">www.altmuenster.at</a>	
MO <b>11</b>		FR <b>22</b>			

Bioabfall   
 Rote Tonne Altpapier   
 Gelbe Tonne Plastik & Metall  
 Restmüll 2-wö.   
 Restmüll 4-wö.

# Bitte pass auf mich auf!

Ich radle  
alleine!



# JUNI

## PLAKATAKTION FÜR RADFAHRANFÄNGER

Nach der Radfahrprüfung sind viele Kinder erstmals selbstständig auf der Straße unterwegs. Diese Zeit ist spannend, aber auch herausfordernd. Um auf die Radfahranfänger:innen aufmerksam zu machen, startet die Marktgemeinde Altmünster eine Plakataktion. Die Plakate erinnern Autofahrer:innen daran, besonders aufmerksam und rücksichtsvoll zu fahren – für mehr Sicherheit unserer jüngsten Verkehrsteilnehmer:innen.

MO <b>1</b>		Bio	FR <b>12</b>		2w	DI <b>23</b>	• Klänge vom Fischerboot	4w 2w
DI <b>2</b>		RT GT Bio	SA <b>13</b>	• Mittsommerregatta (Yardstick)		MI <b>24</b>	• US-Car-Treffen	4w 2w
MI <b>3</b>		RT GT Bio	SO <b>14</b>		Vatertag	DO <b>25</b>	• Sommerkonzert am See	4w 2w
DO <b>4</b>	• Gottesdienste Altm., Nk. <i>Fronleichnam</i>		MO <b>15</b>		Bio	FR <b>26</b>		4w 2w
FR <b>5</b>	• 50 Jahre Musibierzelt Rdlm. – 7.6.	RT GT	DI <b>16</b>	• Klänge vom Fischerboot	Bio	SA <b>27</b>	• Beachparty Rdlm. Ersatztermin: 28.6. • Kinderfest Altm.	
SA <b>6</b>	• Bauernmarkt • FD-Regatta – 7.6.	GT	MI <b>17</b>		Bio	SO <b>28</b>		
SO <b>7</b>			DO <b>18</b>			MO <b>29</b>		Bio
MO <b>8</b>			FR <b>19</b>			DI <b>30</b>	• Klänge vom Fischerboot	RT GT Bio
DI <b>9</b>		2w	SA <b>20</b>			Veranstaltungs-Details: <a href="http://www.altmuenster.at">www.altmuenster.at</a>		
MI <b>10</b>		2w	SO <b>21</b>	• Radl- & Wandermesse Richtberg Taferl • 50 Jahre Kindergarten Rdlm.				
DO <b>11</b>		2w	MO <b>22</b>			Bioabfall               Rote Tonne Altpapier               Gelbe Tonne Plastik & Metall Restmüll 2-w.               Restmüll 4-w.		

# JULI

## ● ● SCHULAKTION: SICHER UNTERWEGS IN ALTMÜNSTER

Am 6. Juli findet eine Schulaktion für alle Mittelschulen und Volksschulen (4. Klassen) statt. Kinder mit Radfahrführerschein kommen mit dem Fahrrad nach Altmünster und besuchen im Ortszentrum verschiedene Stationen. Neben spannenden Einblicken der Polizei erwartet sie ein Verkehrssicherheitsparcours der Fahrradberatung OÖ. Unter anderem können die Kinder auch den neuen Radweg in der Hatschekstraße und den Pumptrack beim SOS-Kinderdorf testen.

MI <b>1</b>		RT GT Bio 	SO <b>12</b>			DO <b>23</b>	• Sommerkonzert am See	4w 2w 
DO <b>2</b>		RT GT 	MO <b>13</b>		Sommerferien – 13.9.	FR <b>24</b>		4w 2w 
FR <b>3</b>		RT GT 	DI <b>14</b>		• Klänge vom Fischerboot	SA <b>25</b>		• Traunseeschwan-Jugendregatta
SA <b>4</b>		• Bauernmarkt • Fountain Race (Yardstick)	MI <b>15</b>			SO <b>26</b>		
SO <b>5</b>			DO <b>16</b>		• Sommerkonzert am See	MO <b>27</b>		Bio 
MO <b>6</b>		• Schulaktion „Sicher unterwegs in Altmünster“	FR <b>17</b>	K		DI <b>28</b>	• Klänge vom Fischerboot	RT GT Bio 
DI <b>7</b>		• Klänge vom Fischerboot	SA <b>18</b>	I	• Sherryfass-Regatta – 19.7.	MI <b>29</b>		RT GT Bio 
MI <b>8</b>		2w 	SO <b>19</b>	R		DO <b>30</b>	• Sommerkonzert am See	RT GT 
DO <b>9</b>		• Sommerkonzert am See	MO <b>20</b>	T	• Jugendsegelwoche – 24.7.	FR <b>31</b>		RT GT 
FR <b>10</b>		2w 	DI <b>21</b>	A	• Klänge vom Fischerboot			
SA <b>11</b>		• Dorffest Nk. • Brunnenrennen (Yardstick) Traunseecup	MI <b>22</b>	G				

Veranstaltungs-Details: [www.altmuenster.at](http://www.altmuenster.at)



Bioabfall  
 Rote Tonne Altpapier  
 Gelbe Tonne Plastik & Metall  
 Restmüll 2-wö.  
 Restmüll 4-wö.



zu [oberoesterreich.radelt.at](http://oberoesterreich.radelt.at)



# AUGUST ... ALTMÜNSTER RADELT

Im August lädt die Marktgemeinde Altmünster zur Teilnahme an der Aktion „Oberösterreich radelt“ ein. Gemeinsam soll das Radfahren im Alltag und in der Freizeit gefördert werden. Egal, ob man gerne Rad fährt oder wieder mehr für die eigene Gesundheit tun möchte – jeder ist eingeladen, mitzumachen. Einfach online bei der Aktion „Altmünster radelt“ anmelden, Kilometer eintragen und die Freude am Radfahren entdecken. Alle Teilnehmenden haben außerdem eine zusätzliche Gewinnchance bei unserem großen Gewinnspiel beim Mobilitätstag am 18. September um 17:30 Uhr – Anwesenheit erforderlich.

SA <b>1</b>	• Bauernmarkt			MI <b>12</b>		Bio	SO <b>23</b>	
SO <b>2</b>				DO <b>13</b>	• Sommerkonzert am See		MO <b>24</b>	Bio
MO <b>3</b>				FR <b>14</b>	• Gottesdienst Altm.		DI <b>25</b>	• Klänge vom Fischerboot RT GT Bio
DI <b>4</b>	• Klänge vom Fischerboot	2w		SA <b>15</b>	• Echoblasen • Gottesdienste Altm., Nk., Rdlm. <i>Mariä Himmelfahrt</i>		MI <b>26</b>	RT GT Bio
MI <b>5</b>		2w		SO <b>16</b>	• Handwerkernachmittag Viechtauer Heimathaus • Pensionisten-Frühshoppen		DO <b>27</b>	RT GT
DO <b>6</b>		2w		MO <b>17</b>			FR <b>28</b>	RT GT
FR <b>7</b>		2w		DI <b>18</b>	• Klänge vom Fischerboot	4w 2w	SA <b>29</b>	
SA <b>8</b>	• Marktfest „neu“: 55 Jahre Partnerschaft Düren – 9.8.			MI <b>19</b>		4w 2w	SO <b>30</b>	
SO <b>9</b>				DO <b>20</b>	• Sommerkonzert am See	4w 2w	MO <b>31</b>	
MO <b>10</b>		Bio		FR <b>21</b>		4w 2w	Veranstaltungs-Details: <a href="http://www.altmuenster.at">www.altmuenster.at</a>	
DI <b>11</b>	• Klänge vom Fischerboot	Bio		SA <b>22</b>	• Speedchallenge			

Bioabfall  
 Rote Tonne Altpapier  
 Gelbe Tonne Plastik & Metall  
 Restmüll 2-wö.  
 Restmüll 4-wö.



# SEPTEMBER • TAG DER E-MOBILITÄT

Am 18. September von 13:00 bis 19:00 Uhr steht in Altmünster alles im Zeichen der umweltfreundlichen Fortbewegung! Über 30 E-Autos sowie zahlreiche E-Mopeds und Fahrräder können besichtigt und ausprobiert werden. Rund 20 Aussteller:innen zeigen die Vielfalt nachhaltiger Mobilität und informieren zu Technik, Nutzung und Vorteilen im Alltag. Beim großen Gewinnspiel warten viele tolle Preise – die Anwesenheit bei der Verlosung ist erforderlich!

DI <b>1</b>	2w	SA <b>12</b>	• Nebelwettfahrt	MI <b>23</b>	RT GT Bio
MI <b>2</b>	2w	SO <b>13</b>	• Hütteneckmesse • Messe Hl. Notburga Nk. • Saisonabschluss Viechtauer Heimathaus	DO <b>24</b>	RT GT
DO <b>3</b>	2w	MO <b>14</b>	<i>Schulbeginn</i>	FR <b>25</b>	• Oktoberfest Eben – 27.9.
FR <b>4</b>	2w	DI <b>15</b>	4w 2w	SA <b>26</b>	
SA <b>5</b>	• Bauernmarkt • h26 & HBoot Regatta – 6.9.	MI <b>16</b>	4w 2w	SO <b>27</b>	
SO <b>6</b>		DO <b>17</b>	4w 2w	MO <b>28</b>	
MO <b>7</b>	Bio	FR <b>18</b>	• Mobilitätstag 4w 2w	DI <b>29</b>	2w
DI <b>8</b>	Bio	SA <b>19</b>	• Nebelwettfahrt	MI <b>30</b>	2w
MI <b>9</b>	Bio	SO <b>20</b>	• Erntedank-Frühshoppen & Erntedankfeier Rdlm.	Veranstaltungs-Details: <a href="http://www.altmuenster.at">www.altmuenster.at</a>	
DO <b>10</b>		MO <b>21</b>	Bio		
FR <b>11</b>	• „Mei liabste Musi“ <i>Ende Sommerferien</i>	DI <b>22</b>	RT GT Bio	Bioabfall  Rote Tonne Altpapier  Gelbe Tonne Plastik & Metall Restmüll 2-w.  Restmüll 4-w.	



Details zu unserer Ladestation

# OKTOBER • NEUE TARIFE BEI E-LADESTATION

Sollte das Fahrrad einmal zuhause stehen bleiben müssen, gibt es in Altmünster weitere klimafreundliche Alternativen. Im Zentrum gibt es neben dem E-Carsharing-Angebot auch eine sehr günstige Lademöglichkeit für E-Autos. Wer zwischen 10:00 und 14:00 Uhr lädt, profitiert vom günstigeren Mittagstarif - 0,25 €/kWh. Dieser Tarif soll dazu anregen, Strom genau dann zu verbrauchen, wenn durch die Energiegemeinschaft Traunstein überschüssiger PV-Strom zur Verfügung steht – ein Beitrag zu effizienter Energienutzung und netzdienlichem Laden. Außerhalb dieses Zeitraums beträgt der Tarif 0,35 €/kWh.

DO <b>1</b>	2w	MO <b>12</b>		FR <b>23</b>	RT GT
FR <b>2</b>	2w	DI <b>13</b>	4w 2w	SA <b>24</b>	
SA <b>3</b>	• Sozialflohmarkt • Bauern- und Erntemarkt • Erntedank Altm.	MI <b>14</b>	4w 2w	SO <b>25</b>	
SO <b>4</b>	• Messen Erntedank Altm., Nk.	DO <b>15</b>	4w 2w	MO <b>26</b>	Nationalfeiertag
MO <b>5</b>	Bio	FR <b>16</b>	4w 2w	DI <b>27</b>	2w Herbstferien – 30.10.
DI <b>6</b>	Bio	SA <b>17</b>		MI <b>28</b>	2w
MI <b>7</b>	Bio	SO <b>18</b>		DO <b>29</b>	2w
DO <b>8</b>		MO <b>19</b>	Bio	FR <b>30</b>	2w
FR <b>9</b>		DI <b>20</b>	RT GT Bio	SA <b>31</b>	
SA <b>10</b>		MI <b>21</b>	RT GT Bio	Veranstaltungs-Details: <a href="http://www.altmuenster.at">www.altmuenster.at</a>	
SO <b>11</b>	• Kameradengedenken Altm.	DO <b>22</b>	RT GT		

Bioabfall  
 Rote Tonne Altpapier  
 Gelbe Tonne Plastik & Metall  
 Restmüll 2-wö.  
 Restmüll 4-wö.



zu [www.jobrad.at](http://www.jobrad.at)



# NOVEMBER ● ● JOBRAD – CLEVER MOBIL

Mit dem JobRad können Arbeitnehmer:innen ihr Wunschfahrrad über den Arbeitgeber oder die Arbeitgeberin leasen – ähnlich wie ein Dienstauto, nur umweltfreundlicher. Das Modell bietet viele Vorteile: Bewegung im Alltag, steuerliche Begünstigung und ein aktiver Beitrag zum Klimaschutz. Ob E-Bike oder normales Fahrrad – mit dem JobRad wird nachhaltige Mobilität einfach und attraktiv. Weitere Informationen erhalten Sie auf der Website [www.jobrad.at](http://www.jobrad.at).

SO <b>1</b>	• Gottesdienste und Gräbersegnung Altm., Nk., Rdlm. <i>Allerheiligen</i>
MO <b>2</b>	• Gottesdienste Altm., Nk., Rdlm. <i>Allerseelen</i>
DI <b>3</b>	• Vereinsobleutedienstag
MI <b>4</b>	
DO <b>5</b>	
FR <b>6</b>	
SA <b>7</b>	• Bauernmarkt
SO <b>8</b>	
MO <b>9</b>	
DI <b>10</b>	
MI <b>11</b>	

DO <b>12</b>	
FR <b>13</b>	
SA <b>14</b>	• Herbstkonzert Nk.
SO <b>15</b>	
MO <b>16</b>	
DI <b>17</b>	
MI <b>18</b>	
DO <b>19</b>	
FR <b>20</b>	• Krippenausstellung – 22.11.
SA <b>21</b>	• 18. Krampusspiel • Feuerlöscherüberprüfung FF Eben/Nachdemsee – 22.11.
SO <b>22</b>	

MO <b>23</b>	
DI <b>24</b>	
MI <b>25</b>	
DO <b>26</b>	
FR <b>27</b>	
SA <b>28</b>	• Adventmärkte Nk., Rdlm. • Adventkranzsegnung Altm., Nk., Rdlm. • Gedenkmesse Altm.
SO <b>29</b>	
MO <b>30</b>	• Rorate Altm.

Veranstaltungs-Details: [www.altmuenster.at](http://www.altmuenster.at)



Bioabfall   
 Rote Tonne Altpapier   
 Gelbe Tonne Plastik & Metall  
 Restmüll 2-wö.   
 Restmüll 4-wö.



Broschüre „Radfahren im Winter“



# DEZEMBER •• RADFAHREN IM WINTER

Wenn es draußen kalt, dunkel und rutschig wird, ist besondere Vorsicht gefragt. Helle Lichter vorne und hinten, reflektierende Kleidung und gute Bremsen sorgen für Sichtbarkeit und Sicherheit. Winterreifen mit großem Profil geben Halt auf Schnee und Eis. Wer langsam fährt, sanft bremst und plötzliche Lenkbewegungen vermeidet, kommt sicher ans Ziel – auch in der kalten Jahreszeit.

DI <b>1</b>		Bio	SA <b>12</b>	• Perchtenlauf Altm. • Weihnachtsblasen Nk. – 13.12.	4w 2w	MI <b>23</b>		2w
MI <b>2</b>		Bio	SO <b>13</b>			DO <b>24</b>	• Weihnachtslieder Rdlm. • Turmblasen Altm. • Christmetten Altm., Nk., Rdlm. <i>Hl. Abend</i>	2w
DO <b>3</b>			MO <b>14</b>	• Rorate Altm.	Bio	FR <b>25</b>	• Gottesdienste Altm., Nk., Rdlm. <i>Christtag</i>	
FR <b>4</b>			DI <b>15</b>		RT GT Bio	SA <b>26</b>	• Gottesdienste Altm., Nk. <i>Stefanitag</i>	
SA <b>5</b>	• Bauernmarkt • Adventmarkt Altm. • Weihnachtsspiel Rdlm. – 6.12. • Rorate Nk.		MI <b>16</b>		RT GT Bio	SO <b>27</b>	• Krippenausstellung – 2.2.	
SO <b>6</b>			DO <b>17</b>		RT GT	MO <b>28</b>		Bio
MO <b>7</b>	• Rorate Altm.		FR <b>18</b>	• Adventsingen Nk.	RT GT	DI <b>29</b>		Bio
DI <b>8</b>	• Gottesdienste Altm., Nk., Rdlm. <i>Mariä Empfängnis</i>		SA <b>19</b>			MI <b>30</b>		Bio
MI <b>9</b>		4w 2w	SO <b>20</b>	• Wintersonnenwende Eggerhaus		DO <b>31</b>	• Weihnachtslieder Rdlm. • Altjahresandachten Altm., Nk., Rdlm. <i>Silvester</i>	
DO <b>10</b>		4w 2w	MO <b>21</b>	• Rorate Altm.	2w	Veranstaltungs-Details: <a href="http://www.altmuenster.at">www.altmuenster.at</a>		
FR <b>11</b>		4w 2w	DI <b>22</b>		2w			

Bioabfall  
 Rote Tonne Altpapier  
 Gelbe Tonne Plastik & Metall  
 Restmüll 2-wö.  
 Restmüll 4-wö.

# AN- / AB- / UMMELDUNG VON ABFALLTONNEN

Formloses Mail mit Name, Adresse, Telefonnummer,  
gewünschter Tonnenumstellung, Liter- &  
Intervallangabe an:

[abfall@altmuenster.ooe.gv.at](mailto:abfall@altmuenster.ooe.gv.at)

Zur Ummeldung befugt ist nur der Eigentümer.

GEM2GO-App: So haben Sie alle  
Abholtermine am Handy!



	2-wö.	4-wö.	60 l	90 l	120 l	240 l
	X	X	X	X	X	X
		X			X	X
	X		X		X	X

Sie nutzen Ihr Objekt nur in den Sommermonaten?

Sommerhausrestmülltonne

Entleerung von 1. April bis 30. September (nur 2-wö.)

Sommerhausbiotonne

Entleerung von 1. Mai bis 31. Oktober

# KONTAKTE FÜR DIE MOBILITÄTSWENDE

**SKG'Druck**  
DRUCKKOMPETENZ AUS OÖ · SKG-DRUCK.AT

**Umweltreferat der Marktgemeinde Altmünster**  
Alexander Strobl  
[alexander.strobl@altmuenster.ooe.gv.at](mailto:alexander.strobl@altmuenster.ooe.gv.at)  
+43 7612/87 611 231

**Klima- und Energiemodellregion Traunstein**  
Ing. Christian Hummelbrunner  
[christian.hummelbrunner@ing-ch.at](mailto:christian.hummelbrunner@ing-ch.at)  
+43 676 42 44 868

**Klimabündnis Oberösterreich/FahrRad Beratung**  
Südtirolerstraße 28, 4020 Linz  
Robert Stögner  
[fahrradberatung@klimabuendnis.at](mailto:fahrradberatung@klimabuendnis.at)  
+43 732/77 26 52

**OÖ Energiesparverband**  
Beratung nach persönlicher Vereinbarung unter:  
[office@esv.or.at](mailto:office@esv.or.at)  
+43 732 77 20 14 860 oder +43 800 20 52 06

**Regionalmanagement OÖ GmbH/VB und GM**  
Krottenseestraße 45, 4810 Gmunden  
[rmooe.vg@rmooe.at](mailto:rmooe.vg@rmooe.at)  
+43 7612/20 810

*Dieses Projekt wird vom Klima- und Energiefonds im Rahmen des klimaaktiv mobil Förderprogramms als Beitrag zum Umwelt- und Klimaschutz im Verkehr gefördert.*

# KONTAKTE DER REGIONALEN ENTSORGER



**Bezirksabfallverband Gmunden (BAV)**  
Dr.-Rasper-Straße 15, 4802 Ebensee  
[office@bav-gmunden.at](mailto:office@bav-gmunden.at)  
+43 6133 64 72

**ReVital-Gebrauchtwaren & Sperrmüll-Abholung**  
Ackerweg 22, 4813 Altmünster  
[return@bildungszentrum-skg.at](mailto:return@bildungszentrum-skg.at)  
+43 7612 74 534

## Entsorger

Vorwagner Kreislaufwirtschaft +43 7612 67 006

JV Entsorgungs GmbH +43 800 33 34 44

© Umweltkalender 2026. Satz- und Druckfehler vorbehalten.